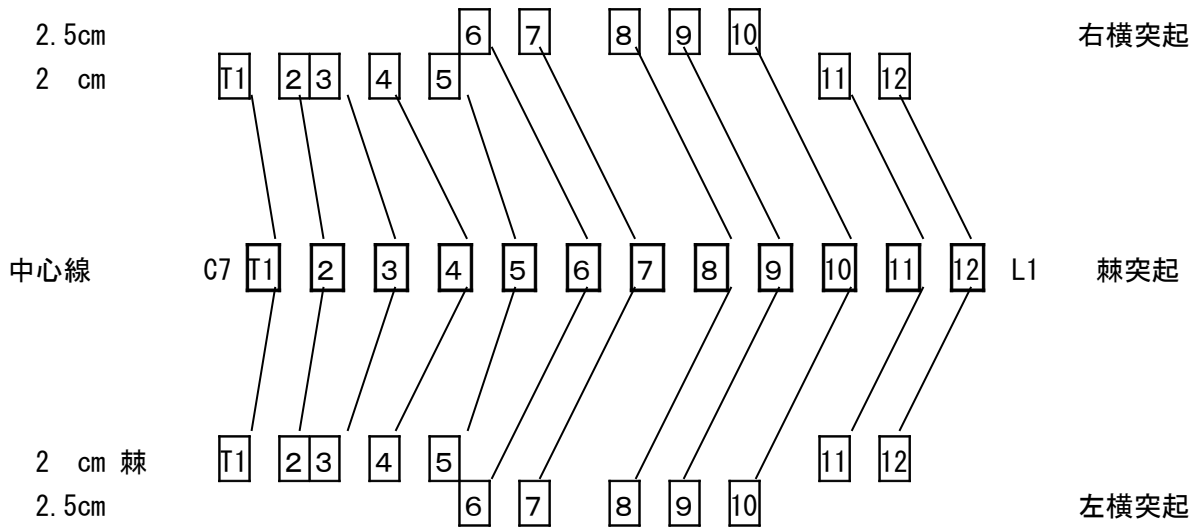


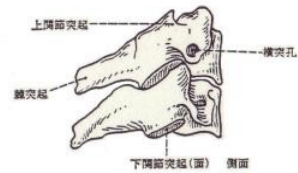
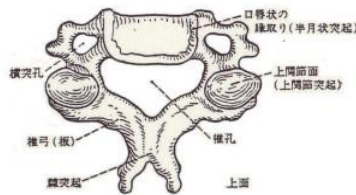
胸椎の棘突起と横突起の関係



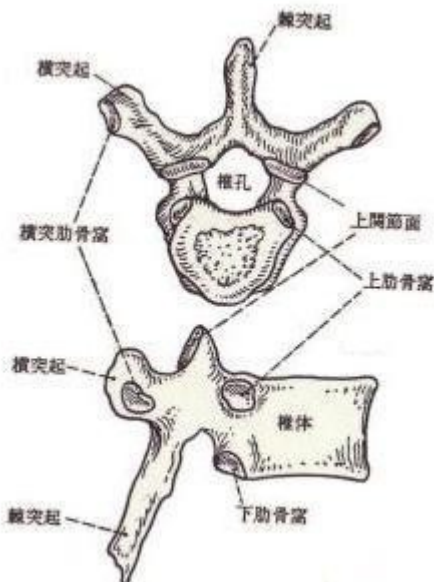
- T 1・2の横突起=中心線より約2cm外側、棘突起より1棘間分だけ高位置にある。
- T 3・4・5の横突起=約2cm外側、1.5棘間高位置。
- T 6・7の横突起=約2.5cm外側、2棘間高位置。
- T 8・9・10の横突起=約2.5cm外側、1.5棘間高位置。
- T 11・12の横突起=約2cm外側、1棘間高位置。

C : Cervical = 頸椎、T : Thoracic = 胸椎、L : Lumbar = 腰椎
 (No. 1~7) (No. 1~12) (No. 1~5)

頸椎



胸椎



腰椎

